



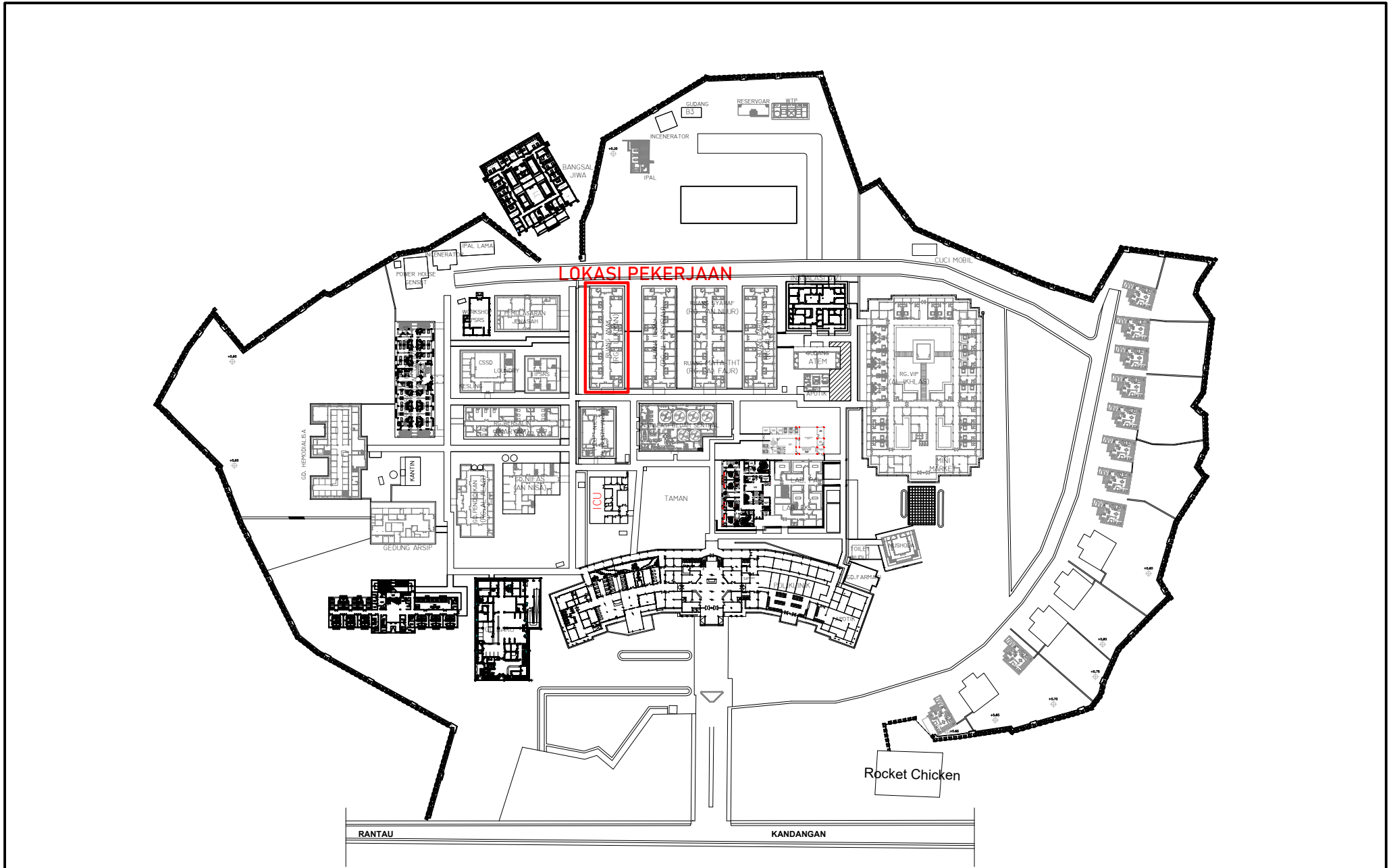
RSUD

BRIGJEND H. HASAN BASRY
KANDANGAN

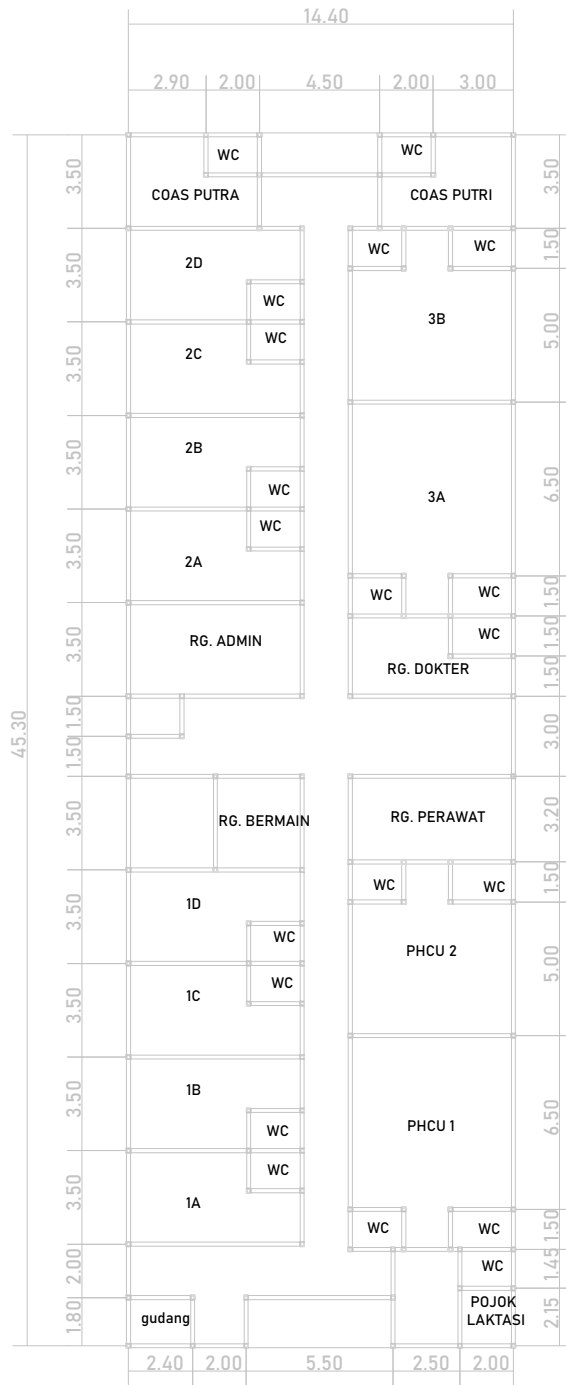
GAMBAR KERJA

REHABILITASI EKS-RUANG RAWAT INAP ANAK


**RSUD BRIGJEND H. HASAN BASRY
KANDANGAN
TAHUN 2024**



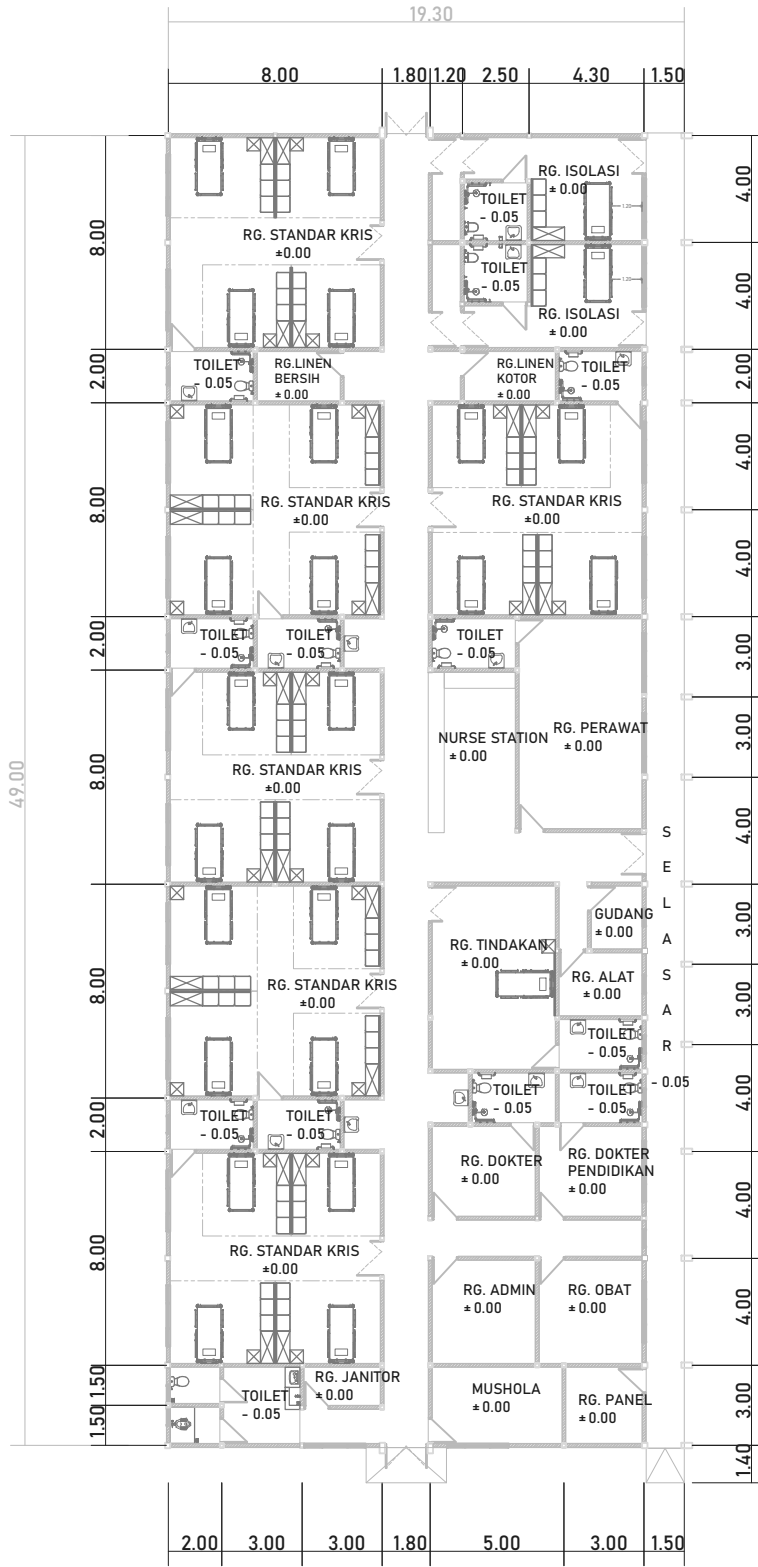
 Pemerintah Kabupaten Hulu Sungai Selatan	KEGIATAN	SUB KEGIATAN	PEKERJAAN	LOKASI	TAHUN ANGGARAN	INSTANSI	DIGAMBAR	JUDUL GAMBAR	
	NO. LBR	JUMLAH							
Penyediaan Layanan Kesehatan Untuk UKM dan UKP Rujukan Tingkat Daerah Kabupaten/Kota	Rehabilitasi Dan Pemeliharaan Rumah Sakit	Rehabilitasi Eks Ruang Rawat Inap Anak	Kecamatan Sungai Raya Kabupaten Hulu Sungai Selatan	2024	 RSUD BRIGJEND H. HASAN BASRY KANDANGAN				




DENAH EKSISTING RUANG RAWAT INAP
Skala 1 : 200

KEGIATAN	SUB KEGIATAN	PEKERJAAN	LOKASI	TAHUN ANGGARAN	INSTANSI	DIGAMBAR	JUDUL GAMBAR	
							NO. LBR	JUMLAH
Pelayanan Layanan Kesehatan Untuk UKM dan UKP Rujukan Tingkat Daerah Kabupaten/Kota	Rehabilitasi Dan Pemeliharaan Rumah Sakit	Rehabilitasi Eks Ruang Rawat Inap Anak	Kecamatan Sungai Raya Kabupaten Hulu Sungai Selatan	2024	 RSUD BRIGJEN D. HESAN BERRY KENDANGEN			
Pemerintah Kabupaten Hulu Sungai Selatan								





DENAH RUANG RAWAT INAP
Skala 1 : 200

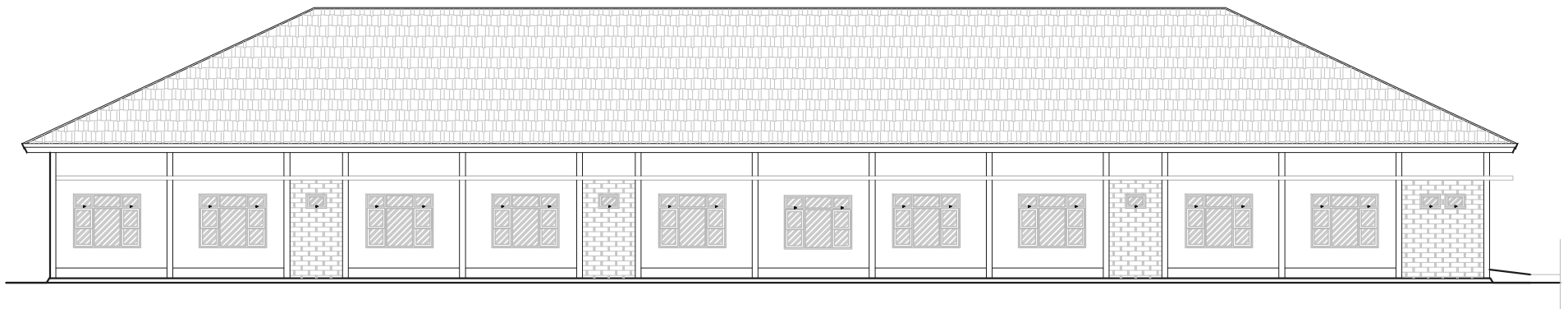
KEGIATAN	Perencanaan Layanan Kesehatan Untuk UKM dan UKP Rujukan Tingkat Daerah Kabupaten/Kota	SUB KEGIATAN	Rehabilitasi Dan Pemeliharaan Rumah Sakit	PEKERJAAN	Rehabilitasi Eks Ruang Rawat Inap Anak	LOKASI	Kecamatan Sungai Raya Kabupaten Hulu Sungai Selatan	TAHUN ANGGARAN	2024	INSTANSI	 RSUD BRIGJEN H. HASAN BASYRI KENDANGSARI	DIGAMBAR	JUDUL GAMBAR	
									NO. LBR				JUMLAH	

Pemerintah Kabupaten
 Hulu Sungai Selatan





TAMPAK DEPAN RG. RAWAT INAP
Skala 1 : 150



TAMPAK SAMPING KIRI RG. RAWAT INAP
Skala 1 : 150



Pemerintah Kabupaten
Hulu Sungai Selatan

KEGIATAN

Penyediaan Layanan Kesehatan
Untuk UKM dan UKP Rujukan
Tingkat Daerah Kabupaten/Kota

SUB KEGIATAN

Rehabilitasi Dan Pemeliharaan
Rumah Sakit

PEKERJAAN

Rehabilitasi Eks Ruang
Rawat Inap Anak

LOKASI

Kecamatan Sungai Raya
Kabupaten Hulu Sungai Selatan

TAHUN ANGGARAN

2024

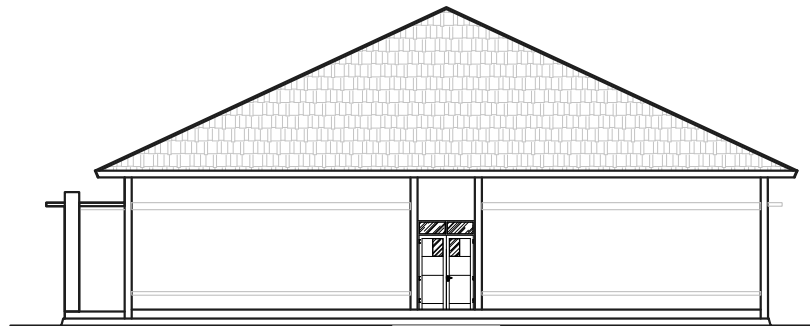
INSTANSI



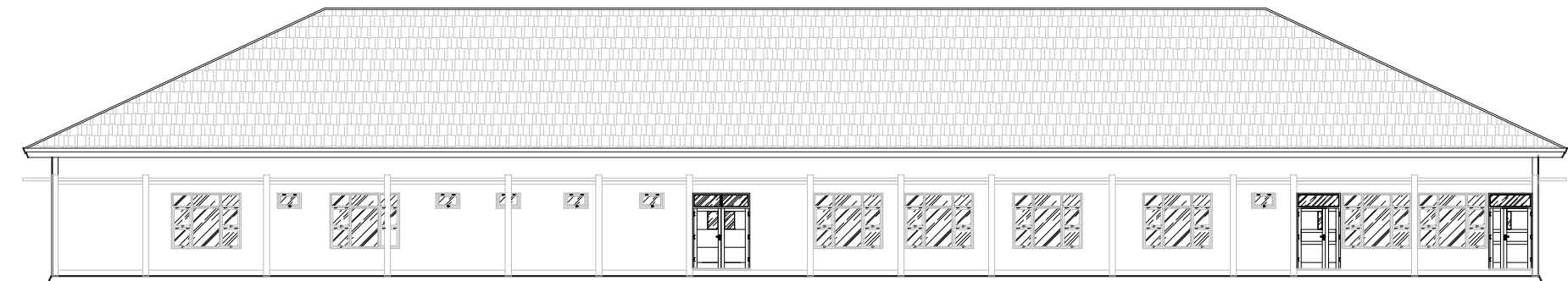
DIGAMBAR

JUDUL GAMBAR

NO. LBR JUMLAH



TAMPAK BELAKANG RG. RAWAT INAP
Skala 1 : 150



TAMPAK SAMPING KANAN RG. RAWAT INAP
Skala 1 : 150



Pemerintah Kabupaten
Hulu Sungai Selatan

KEGIATAN

Penyediaan Layanan Kesehatan
Untuk UKM dan UKP Rujukan
Tingkat Daerah Kabupaten/Kota

SUB KEGIATAN

Rehabilitasi Dan Pemeliharaan
Rumah Sakit

PEKERJAAN

Rehabilitasi Eks Ruang
Rawat Inap Anak

LOKASI

Kecamatan Sungai Raya
Kabupaten Hulu Sungai Selatan

TAHUN ANGGARAN

2024

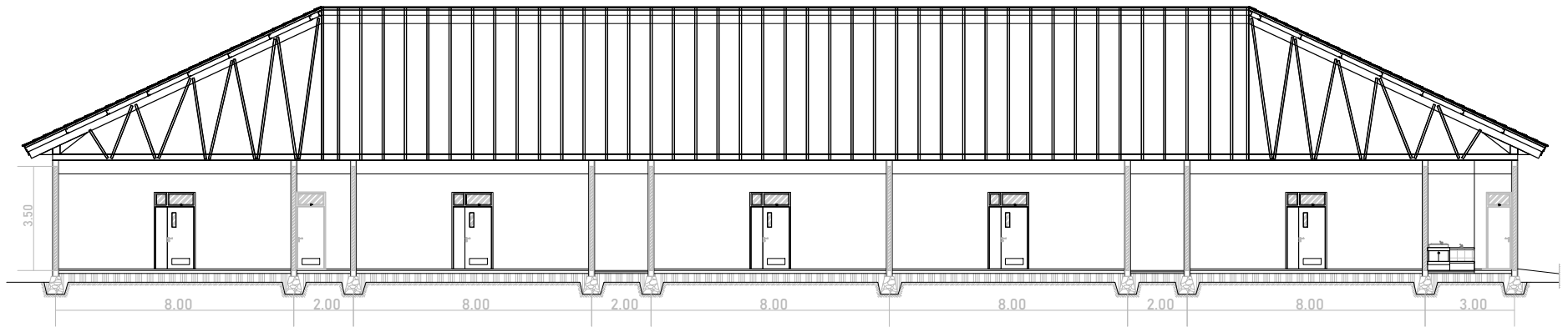
INSTANSI



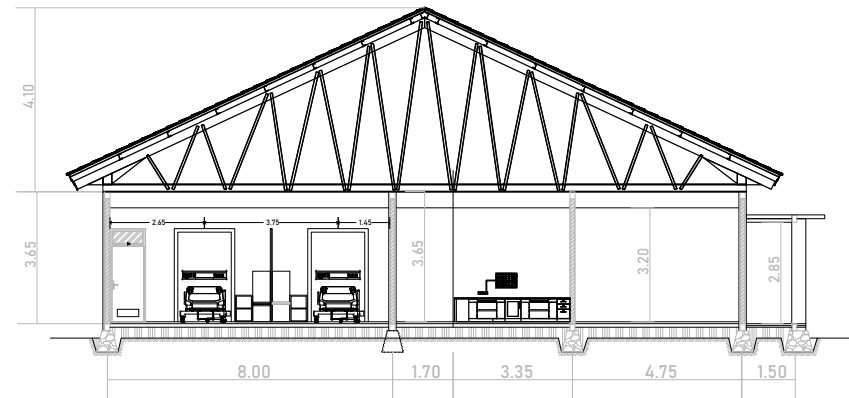
DIGAMBAR

JUDUL GAMBAR

NO. LBR JUMLAH



POTONGAN A-A RG. RAWAT INAP
Skala 1 : 150



POTONGAN B-B RG. RAWAT INAP
Skala 1 : 150



Pemerintah Kabupaten
Hulu Sungai Selatan

KEGIATAN

Penyediaan Layanan Kesehatan
Untuk UKM dan UKP Rujukan
Tingkat Daerah Kabupaten/Kota

SUB KEGIATAN

Rehabilitasi Dan Pemeliharaan
Rumah Sakit

PEKERJAAN

Rehabilitasi Eks Ruang
Rawat Inap Anak

LOKASI

Kecamatan Sungai Raya
Kabupaten Hulu Sungai Selatan

TAHUN ANGGARAN

2024

INSTANSI



DIGAMBAR

JUDUL GAMBAR

NO. LBR JUMLAH